

地域医療連携室から見た アルコール症者の受診状況

札幌太田病院
地域医療連携室
小林 愛子

医療・介護施設

大病院

大学病院・総合病院

一般病院

中小病院 老人病院
専門病院 診療所クリニック

社会資源

通所型施設 地域生活支援センター
居宅サービス 作業所 デイケア
共同住居 訪問看護ステーション

老人施設

老人保健施設 特別養護老人ホーム
養護老人ホーム ケアハウス

道内の医療機関の数

	道内	札幌市内
病院	623	218 (34.9%)
診療所・クリニック	625	201 (32.2%)
精神科病院	136	46 (33.9%)
精神科クリニック・診療所	87	41 (47.2%)
社会資源機関	153	45 (29.4%)

専門外来

アルコール症：酒乱、深酒、アルコールによる内科合併症

薬物依存症：シンナー、睡眠薬、精神安定剤など

思春期症：不登校、怠学、非行、シンナー、暴力

心身症：拒食・過食、リストカット

不眠症

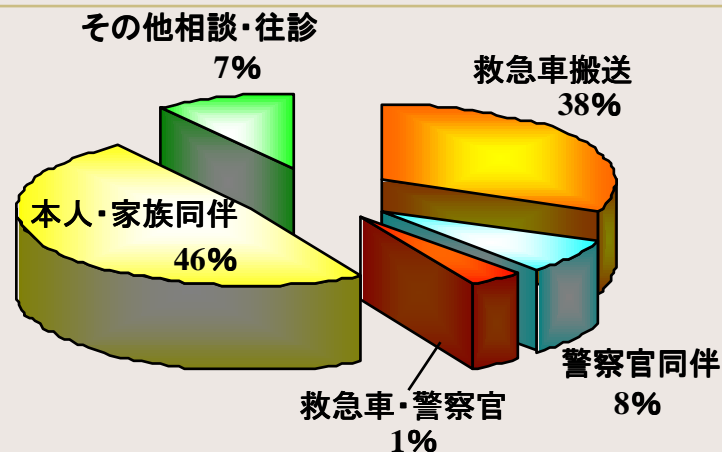
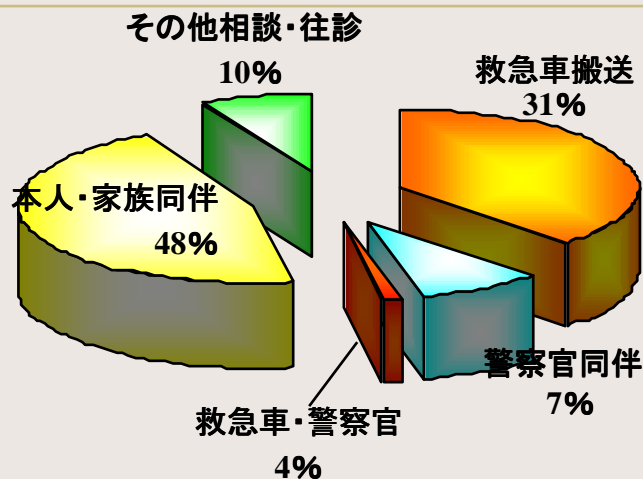
老年期精神科：老年期うつ病、神経症、認知症
不眠、アルコール依存症など

酒害・ギャンブル依存症に関する相談

救急患者の受診手段

H16年度

H17年度

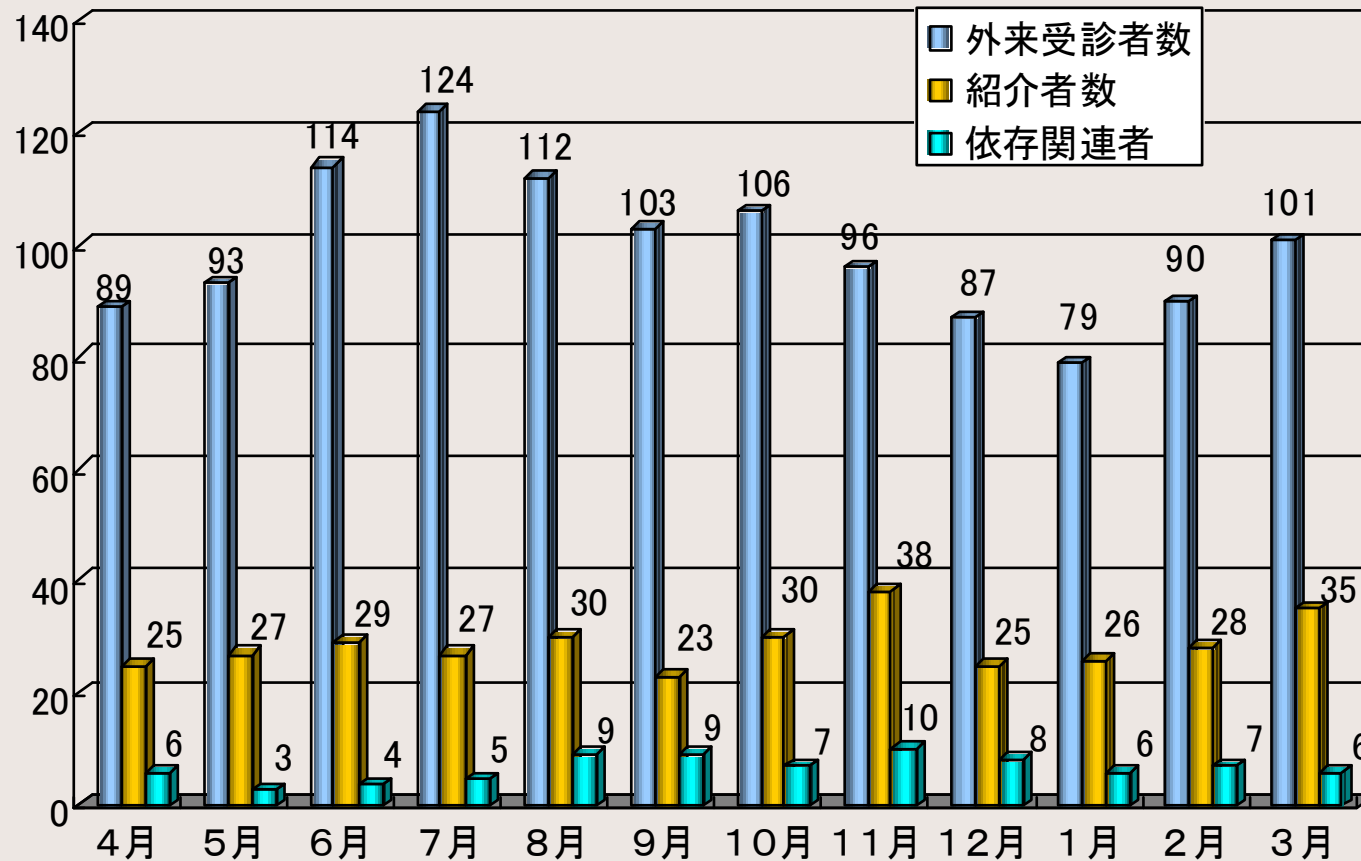


	H16年度	H17年度
救急車搬送	86(24)	71(14)
警察官同伴	20(3)	17(2)
救急車と警察官	2(2)	9(3)
本人・家族同伴	103(10)	110(6)
その他(相談・往診)	17(1)	22(2)
総数	228(40)	229(27)

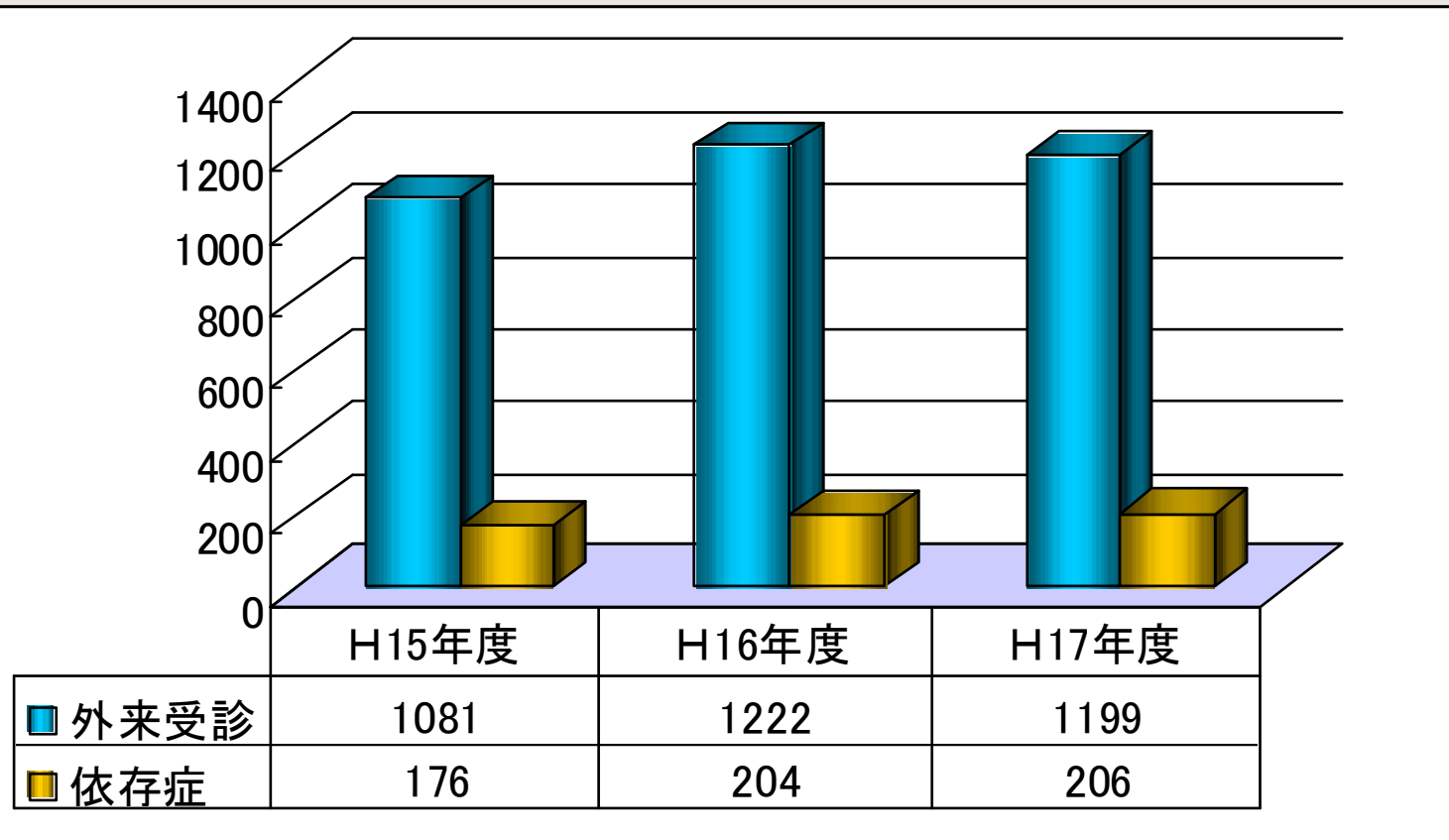
※()内数字はアルコール依存症者

外来受診者（新患）（平成17年度）

外来受診者総数1194人・紹介患者数343人・依存関連者172人



外来受診者と依存症患者数

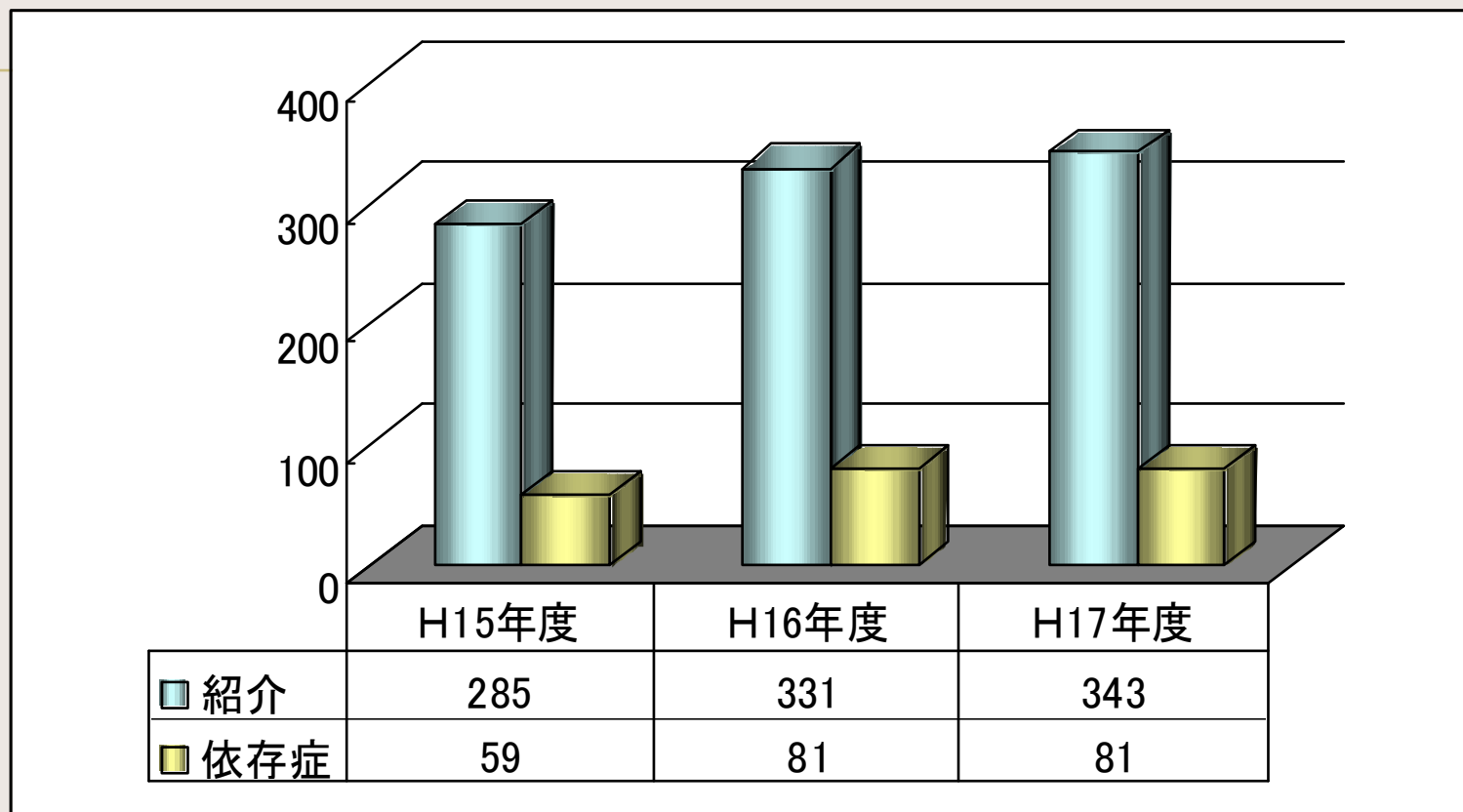


16.3%

17%

17.2%

紹介患者と依存症患者数

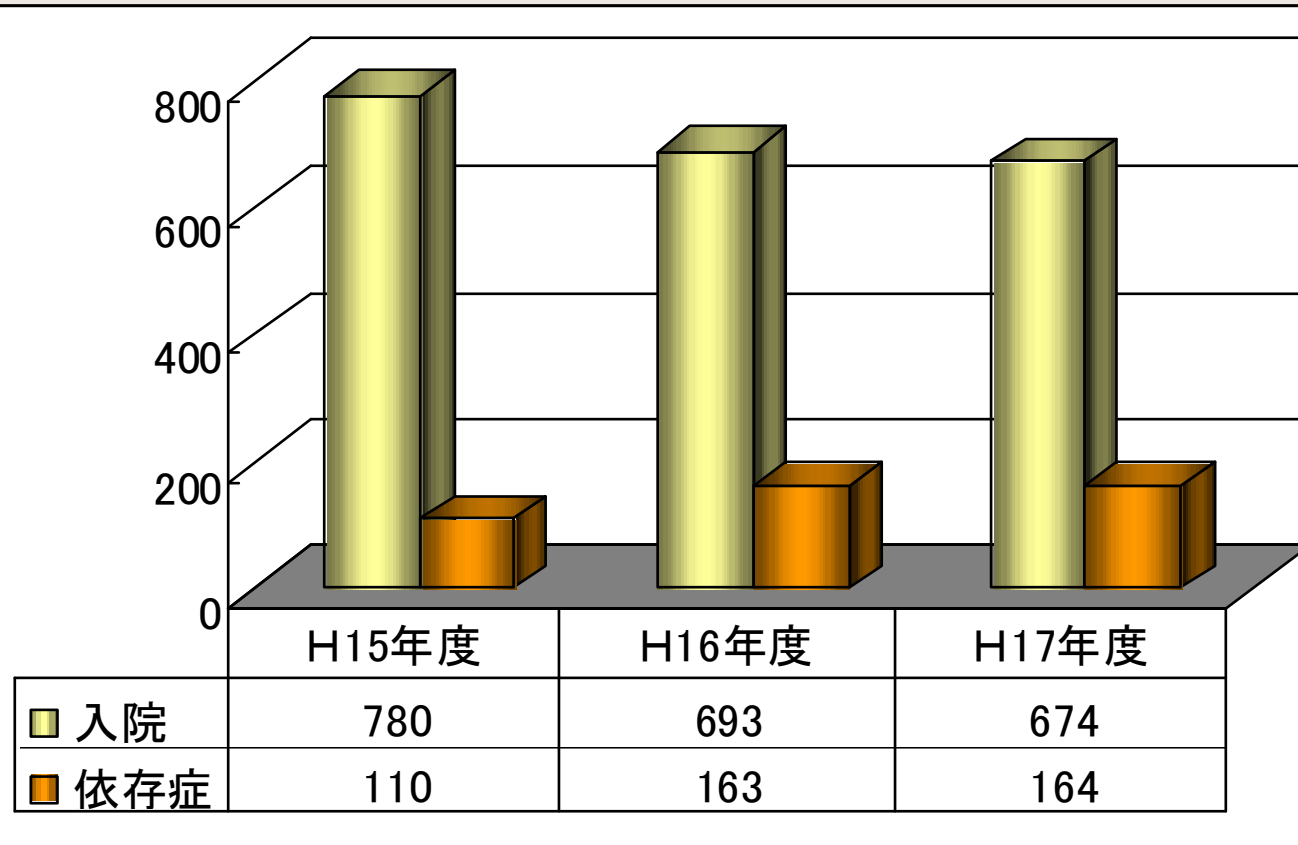


20%

24.5%

23.6%

入院者数と依存症数

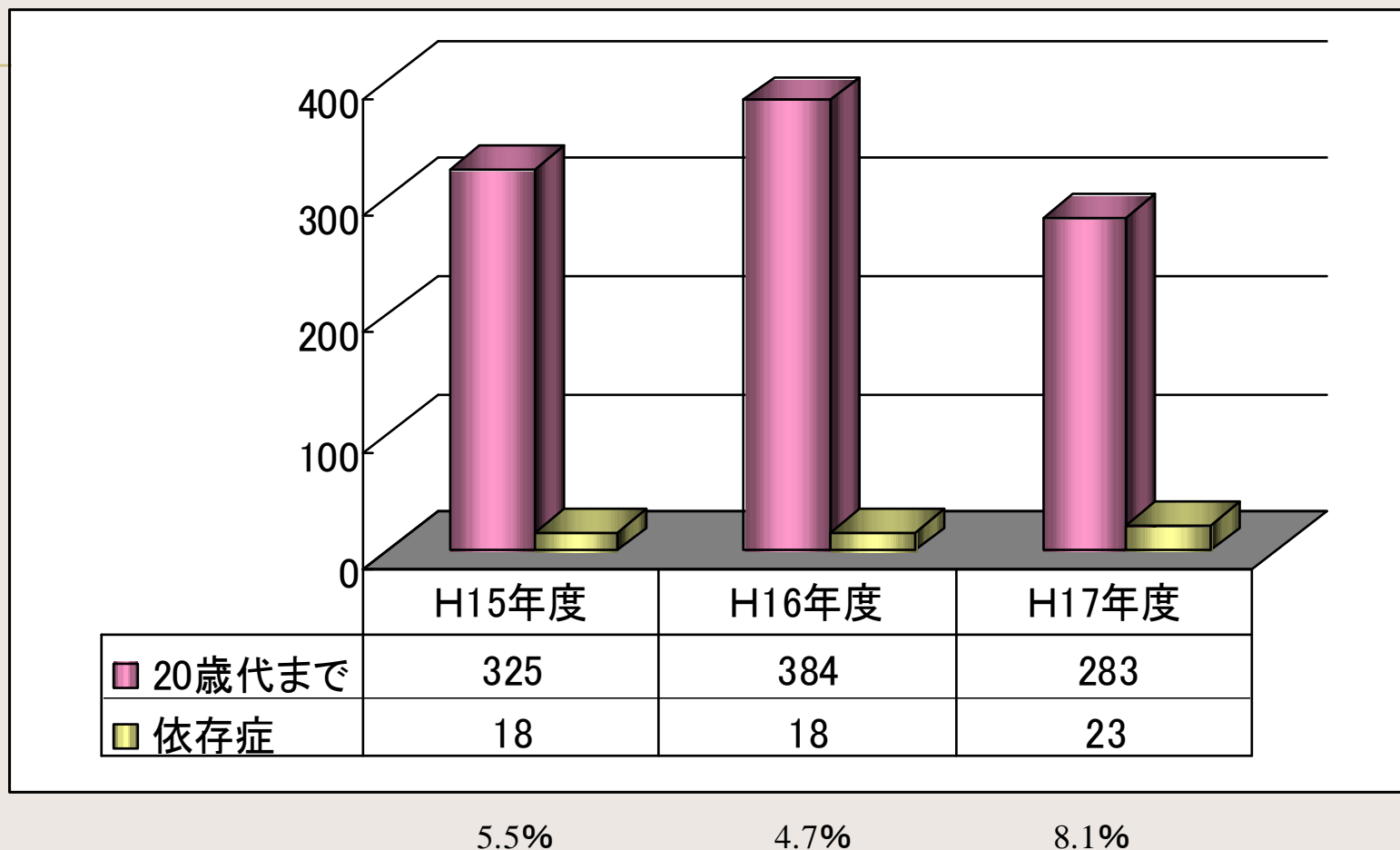


14.1%

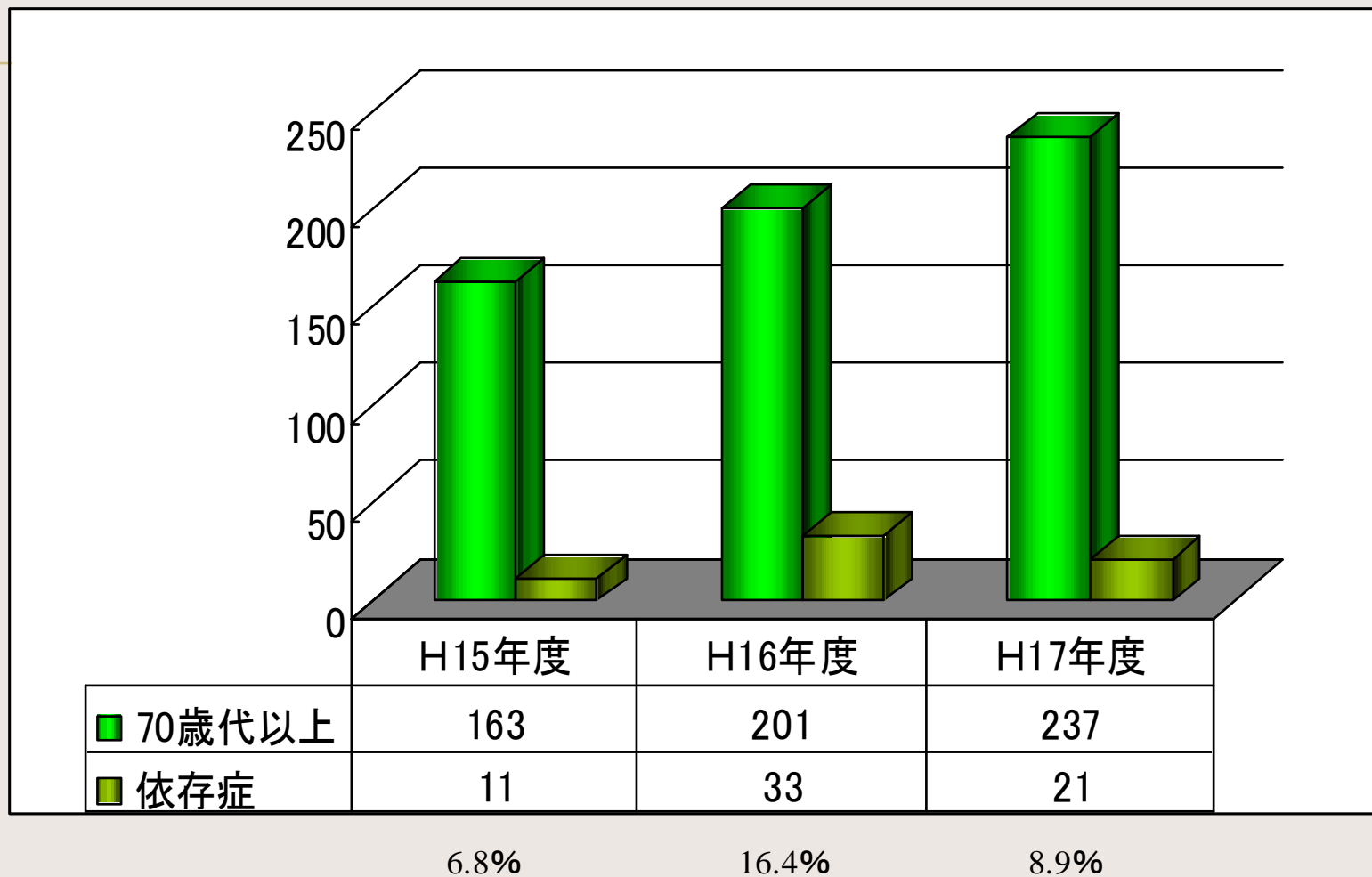
23.5%

24.3%

20代までの外来受診者と依存症患者数



70歳代以上の受診者と依存症患者数



道内の相談機関

道内の断酒会：**106** ……札幌市内**31**

道内のAA：**30** ……札幌市内**14**

さまざまな相談機関：**14**

- …（障がいを持つ人の）
- …（女性のための）
- …（子どものための）

電話相談：**23**

- …こころの電話
- …いのちの電話